

TL35-70 100 V R-Series Telescopic Handler

Telescopic
Specifikacijos

Našumas

Nominali keliamoji galia	3500 kg
Keliamoji galia (esant maks. aukščiui ant padangų)	3500 kg
Keliamoji galia esant maks. siekiui	1500 kg
Kėlimo aukštis	6889.0 mm
Pakreipimo ribinė jėga	6200 daN
Gražulo traukiamoji jėga	8000 daN
Maks. siekis	4002.0 mm

Ciklo trukmė

Strėlės pakėlimas	8.0 s
Strėlės nuleidimas	6.0 s
Strėlės ištiesimas	7.1 s
Strėlės įtraukimas	6.5 s
Užgriebimas	3.0 s
Išvertimas	2.7 s

Svoriai

Nepakrauto svoris (20 colių padangos)	7075 kg
Nepakrauto svoris (24 colių padangos)	7215 kg

Variklis

Markė / modelis	Bobcat D34
Degalai	DYZELINAS
Nominali galia (ISO 14396)	74.0 kW
Nominalusis greitis	2400.0 RPM
Maksimalus sukimo momentas esant 1400 aps./min.	430.0 Nm
Cilindrų skaičius	4.0
Darbinis tūris	3.41 L

Hidraulinė sistema

Siurblio tipas	Krumpliaratinis siurblys su LS vožtuvu
Siurblio pajėgumas	100.00 L/min
Apsauginio vožtuvo slėgio nustatymas	250.00 bar
Valdymo vožtuvo tipas	Atvirojo centro padėtis su srauto dalijimo ir kompensavimo technologija

Pavaros sistema

Transmisija	Hidrostatika su elektroniniu reguliavimu
Pagrindinė pavarą	Hidrostatinis variklis + 2 greičių pavarų dėžė

Trauką

Standartinės padangos	405/70-20 16PR TM R4
Mažo greičio diapazonas – „vėžlio“ režimas (24 / 20 colių)	6 / 5
Mažo greičio diapazonas – „kiškio“ režimas (24 / 20 colių)	11 / 10
Didelio greičio diapazonas – „vėžlio“ režimas (24 / 20 colių)	16 / 14
Didelio greičio diapazonas – „kiškio“ režimas (24 / 20 colių)	30 / 26
Siauras diapazonas – lėtas režimas (24" / 20") – (didelio greičio parinktis)	6 / 5
Siauras diapazonas – greitas režimas (24" / 20") – (didelio greičio parinktis)	12 / 10
Platus diapazonas – lėtas režimas (24" / 20") – (didelio greičio parinktis)	18 / 16
Platus diapazonas – greitas režimas (24" / 20") – (didelio greičio parinktis)	40 / 35

Stabdžiai

Stabdymas varikliu	Hidrostatika
Stovėjimo ir avarinis stabdys	Pasyvūs stabdžiai
Darbinis stabdys	Alyvoje panardinti diskai

Vairavimas

Vairavimo režimas	2 wheel steering / 4 wheel steering / Crab-steering
-------------------	---

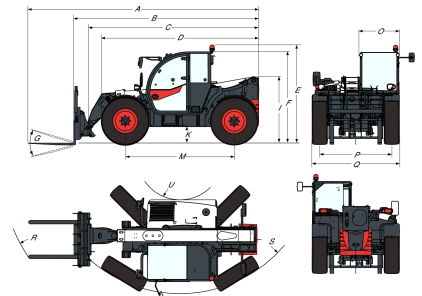
Skysčių talpos

Degalų bakas	138.00 L
„AdBlue®“ bakas	28.80 L
Hidraulinis bakas	59.00 L
Hidraulinė sistema	105.00 L

Aplinkosauga

Triukšmo lygis operatoriaus darbo vietoje (LpA) (EN 12053)	73 dB(A)
--	----------

Matmenys

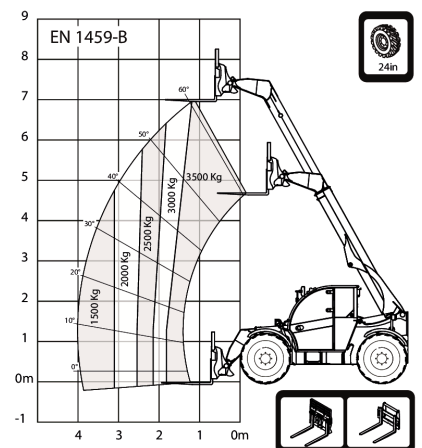
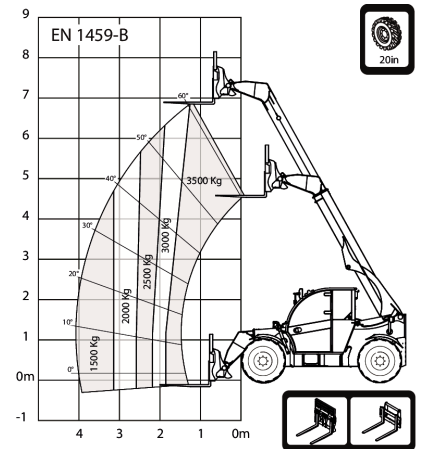


Values marked with * - 24" tyres

(A)	6074.0 mm	(K*)	430.0 mm
(B)	4869.0 mm	(L)	1356.0 mm
(C)	4763.0 mm	(M)	2870.0 mm
(D)	4058.0 mm	(N)	643.0 mm
(D*)	4145.0 mm	(O)	1013.0 mm
(E)	2503.0 mm	(P)	1895.0 mm
(E*)	2587.0 mm	(Q)	2300.0 mm
(F)	2373.0 mm	(R)	4925.0 mm
(F*)	2457.0 mm	(R*)	4925.0 mm
(G)	135.0°	(S)	3714.0 mm
(I)	1668.0 mm	(S*)	3714.0 mm
(I*)	1752.0 mm	(U)	1092.0 mm
(K)	346.0 mm	(U*)	1092.0 mm

Apkrovos diagramos

Apkrovos diagramos



TL35-70 100 V R-Series Telescopic Handler

Telescopes Specifikacijos

Garso slėgio lygis operatoriaus darbo vietoje 2014 /1322 XIII priedas – 40 kmh : durelės uždarytos (durelės atidarytos) (LpA)	75 dB(A)
Akustinės galios lygis (LwA)	106 dB(A)
Viso kūno vibracija (EN 13059)	1.40 ms ⁻²